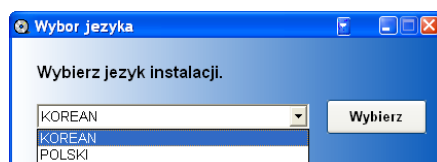
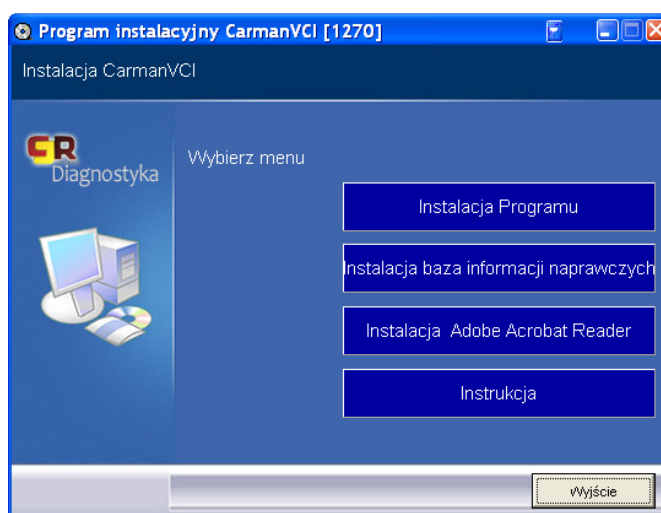


Instrukcja instalacji oprogramowania Carmanscan VCI v1270

Nie podłączaj na razie testera do PC-ta. Włóż płytę CD z oprogramowaniem Carmanscan VCI do czytnika. Powinien automatycznie uruchomić się program instalacyjny jak na obrazku poniżej. Jeśli się nie uruchomi (ze względu na ustawienia systemu). Należy samodzielnie uruchomić program **Installation.exe** z głównego katalogu na płycie.

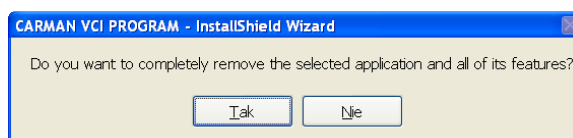


Po uruchomieniu programu należy wybrać język **POLSKI** i kliknąć **Wybierz**. Pokaże się poniższy ekran.



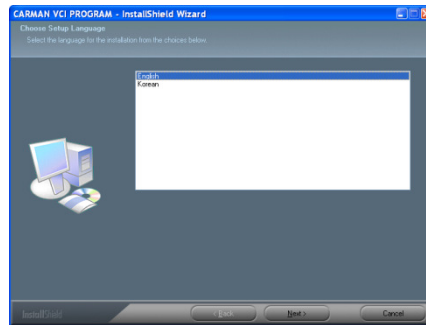
Wybierz **Instalacja Programu**, aby zainstalować lub zaktualizować oprogramowanie.

Jeśli jest to aktualizacja program zapyta, czy usunąć poprzednią wersję.

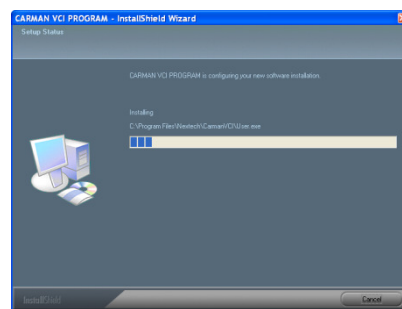


Nie ma możliwości, aktualizacji bez tego kroku. Jeśli chcesz odinstalować poprzednią wersję kliknij **Tak**. Program przeprowadzi odinstalowanie poprzedniej wersji i zakończy pracę. **Musisz ponownie uruchomić instalację, żeby zainstalować nową wersję.**

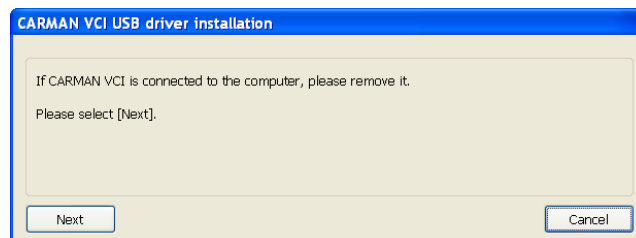
Uruchomi się właściwy instalator oprogramowania. Należy wybrać język instalacji. Pozostaw zaznaczony **English** i kliknij **Dalej (Next)**.



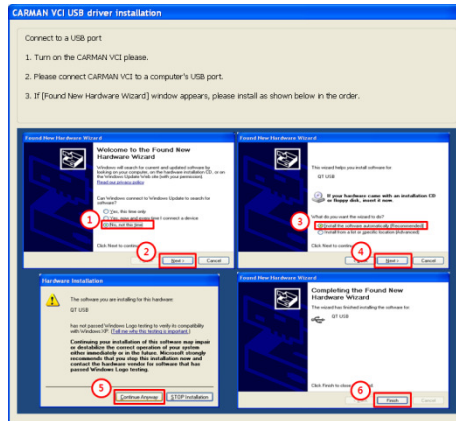
Po wybraniu języka rozpocznie się kopiowanie plików.



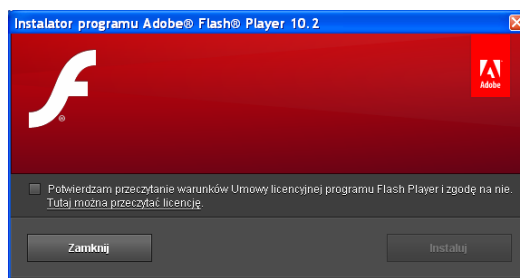
Po zakończeniu kopiowania uruchomi się instalator sterowników. Jeśli Carmanscan VCI jest podłączony do komputera to należy go odłączyć i kliknąć **Next**.



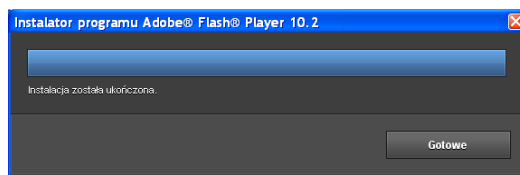
Podłącz tester do zasilania z gniazda zapalniczki, akumulatora lub kablem diagnostycznym do dowolnego samochodu z gniazdem 16-to pinowym. Włącz tester, podłącz do portu USB i poczekaj na pojawienie się ekranów jak w instrukcji na ekranie. Po zainstalowaniu sterowników jeśli poniższe okno automatycznie nie zniknie należy wcisnąć klawisz Enter na klawiaturze.



Po instalacji sterowników USB. Nastąpi instalacja komponentów Flash.

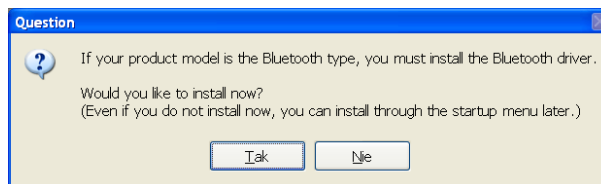


Należy zaznaczyć pole wyboru przy „Potwierdzam przeczytanie...” i kliknąć **Instaluj**.

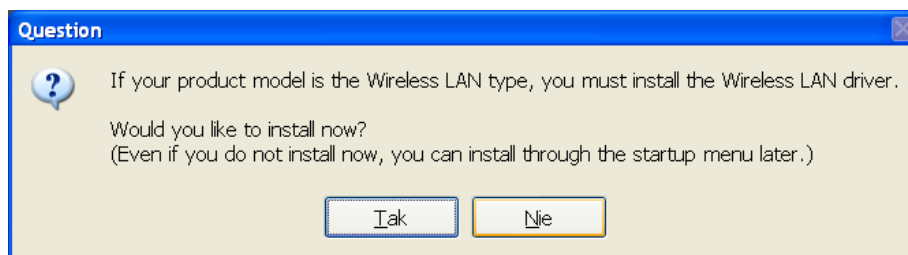


Po zakończeniu instalacji kliknij na **Gotowe**.

Uruchomi się instalator sterowników Bluetooth. Należy kliknąć na tak i postępować wg instrukcji.

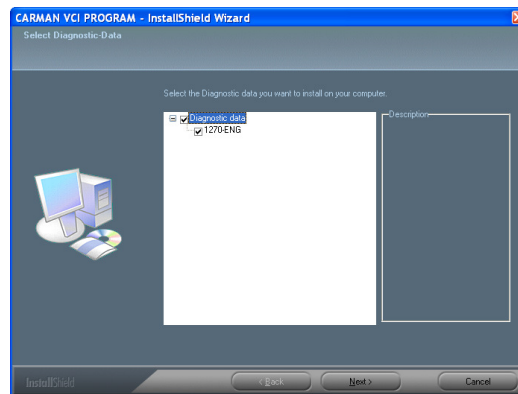


Po zainstalowaniu sterowników Bluetooth uruchomi się instalator sterowników WLAN.

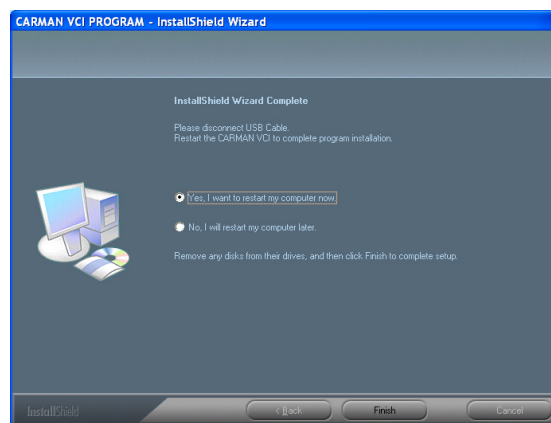


Należy kliknąć na **Nie**.

Po zakończeniu instalacji sterowników automatycznie rozpocznie się instalacja plików diagnostycznych.

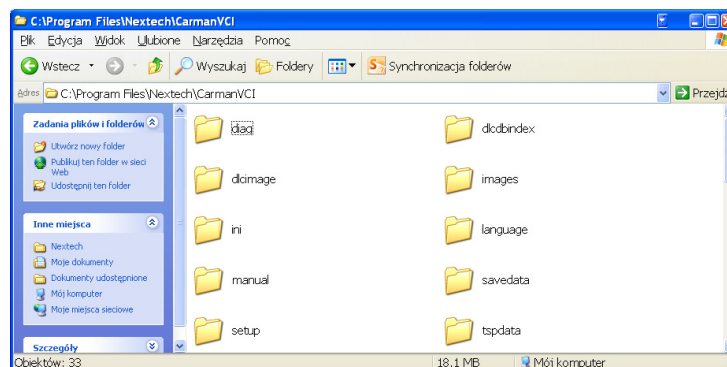


Po zakończeniu instalacji program zaproponuje restart systemu. Można kliknąć na **No** i wykonać restart po ostatnim kroku w instrukcji. Kliknij **Finish**.



W ostatnim kroku instalacji należy przekopiować z głównego folderu płyty katalog diag do folderu instalacji oprogramowania Carmanscan VCI.

- W wypadku Windows XP lub 32bitowych wersji Vista lub 7 – do folderu:
C:\Program Files\Nextech\CarmanVCI
- W wypadku wersji 64bitowych systemów Vista lub 7 – do folderu:
c:\Program Files (x86)\Nextech\CarmanVCI
w wersjach 32bitowych tego folderu nie ma.



- Z płyty UPDATE 1350 należy doinstalować najnowsze wersje programów diagnostycznych przez kolejne uruchomienie plików na niej umieszczonych
- Po zakończeniu całej instalacji i uruchomieniu pierwszej diagnostyki, przyrząd zażąda podania kodów uruchamiających oprogramowanie. Proszę o kontakt telefoniczny aby je uzyskać.